

## Configuración de Sistema Fierro para conectarse desde Windows

Lambda Sistemas S.R.L.  
Lavalleja 519 1º  
Ciudad de Buenos Aires, Argentina  
Tel: (5411) 3220-1520  
(5411) 4857-6662  
[www.fierro.com.ar](http://www.fierro.com.ar)



---

## Configuración de Xming para uso de Linux/Fierro desde Windows

---

### Paso 1: Descargar Xming

Windows XP/Vista/Windows7: [Xming-6-9-0-31-setup.exe](#)  
Windows 2000/Win9.x: [Xming-6-9-0-18-setup.exe](#)

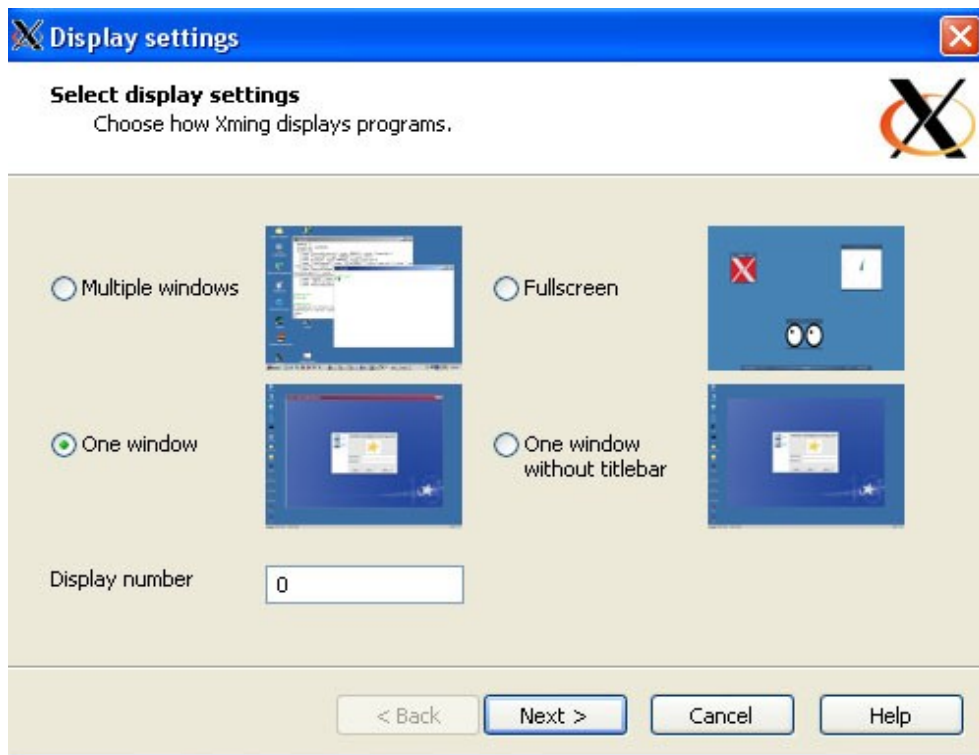
### Paso 2: Instalar el programa

Hacer doble click sobre el archivo descargado. Presionar “Siguiente” en todas las pantallas hasta el final de la instalación.

### Paso 3: Configurar conexión Xming:

Deben ir a Inicio → Xming → Xlauch

3.1 Seleccionar “one window” en caso de tener una resolución de 1024x768 en el monitor.  
En caso de tener una resolución menor, se elige “fullscreen”

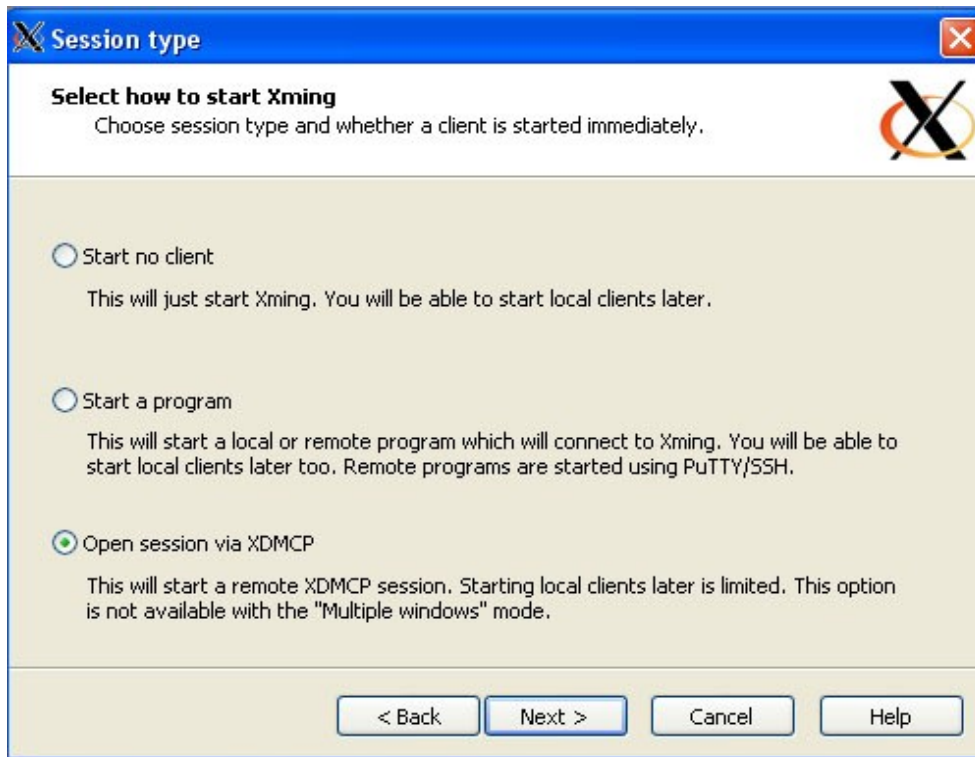


## Configuración de Sistema Fierro para conectarse desde Windows

Lambda Sistemas S.R.L.  
Lavalleja 519 1º  
Ciudad de Buenos Aires, Argentina  
Tel: (5411) 3220-1520  
(5411) 4857-6662  
[www.fierro.com.ar](http://www.fierro.com.ar)



### 3.2 Seleccionar la última opción "Open session via XDMCP".



### 3.3 Seleccionar "Connect to host" y poner la dirección ip del servidor en el espacio a completar.

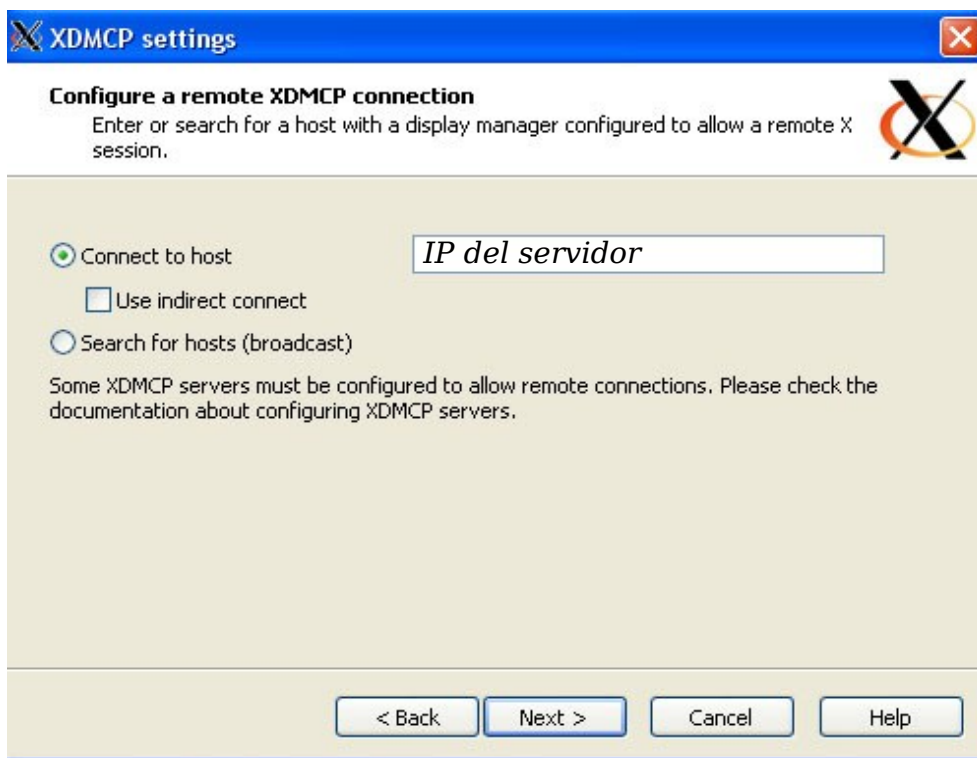
Obtener la IP de la máquina dentro de la red local:

1. Abrir una terminal.
2. Como usuario root, tipear:  
**ifconfig**

Puede ingresar como usuario root, o realizar:  
**sudo ifconfig**

## Configuración de Sistema Fierro para conectarse desde Windows

Lambda Sistemas S.R.L.  
Lavalleja 519 1º  
Ciudad de Buenos Aires, Argentina  
Tel: (5411) 3220-1520  
(5411) 4857-6662  
[www.fierro.com.ar](http://www.fierro.com.ar)



3.4 En este paso en el apartado **Additional parameters** agregar la opción `-xkblayout es`

## Configuración de Sistema Fierro para conectarse desde Windows

Lambda Sistemas S.R.L.

Lavalleja 519 1º

Ciudad de Buenos Aires, Argentina

Tel: (5411) 3220-1520

(5411) 4857-6662

[www.fierro.com.ar](http://www.fierro.com.ar)



**Additional parameters**

**Specify parameter settings**  
Enter clipboard, remote font server, and all other parameters.

Clipboard  
Start the integrated clipboard manager

No Access Control  
Disable Server Access Control

Remote font server (if any)

Additional parameters for Xming

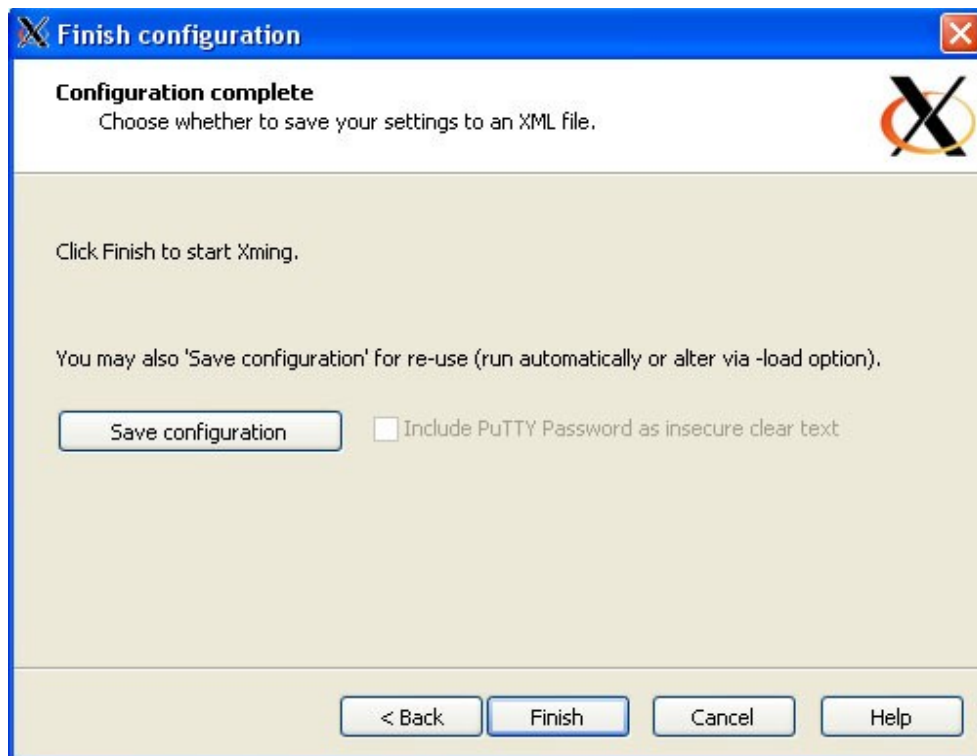
Additional parameters for PuTTY or SSH

< Back   Next >   Cancel   Help

3.5 Hacer click sobre "Save configuration", guardarlo en el escritorio con el nombre de "linux.xlaunch" y finalizar. Agregar la extensión .xlaunch al final del nombre como se indica para que windows reconozca el acceso directo.

## Configuración de Sistema Fierro para conectarse desde Windows

Lambda Sistemas S.R.L.  
Lavalleja 519 1º  
Ciudad de Buenos Aires, Argentina  
Tel: (5411) 3220-1520  
(5411) 4857-6662  
[www.fierro.com.ar](http://www.fierro.com.ar)



### Paso 4: Ingresar al sistema

Para ingresar lo hace haciendo doble click sobre el ícono, en el escritorio, que dice "linux". Se abrirá una pantalla en donde le pedirá el usuario y contraseña para poder ingresar al linux. Se recomienda que utilicen un usuario de linux por terminal (acceso a Xming). Solicitar a su técnico la creación de los usuarios de linux.

En el caso de que se deba instalar en varias máquinas, solo se deberá instalar el Xming en cada una y copiar el icono de linux en el escritorio ( saltando los pasos del 3.1 al 3.5 realizados la 1º vez).